

Windows 7/8/10

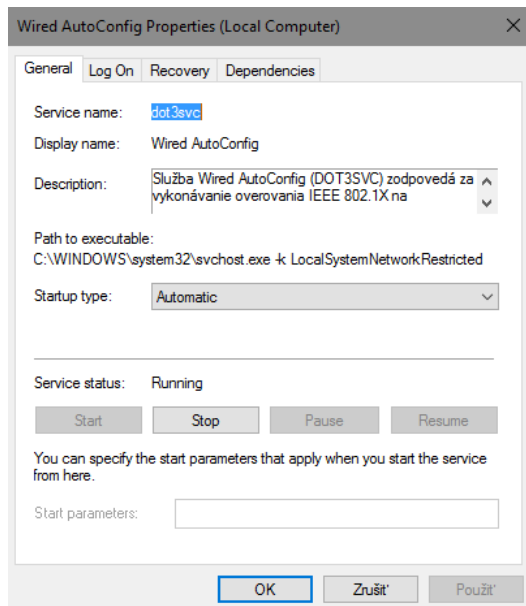
Predpokladom je mať nainštalovaný certifikát podľa postupu pre WIFI sieť eduroam (<http://eduroam.ku.sk> - aplikácia pre automatické nastavenie pre Windows 7). Na stránku sa dostanete bez autorizovaného pripojenia (zadania mena/hesla) cez skrytú sieť **Hostia**, kedy Vám budú fungovať len stránky KU.

1. Spustenie Windows služby: "Wired AutoConfig"

Pre zapnutie autentifikácie 802.1X je potrebné na užívateľskej stanici skontrolovať spustenie Windows služby: **Wired AutoConfig**.

Z ponuky **Štart [Start]** vyberte **Ovládací panel [Control Panel]** kliknite na ikonu **Nástroje na správu [Administrative Tools]** v okne kliknite na ikonu **Služby [Services]** a potvrdte riadok **Wired AutoConfig**

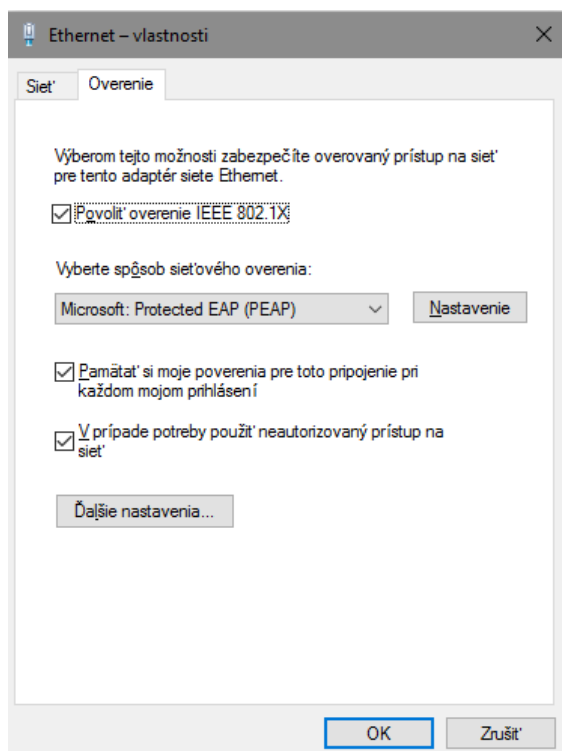
Name	Description	Status	Startup Type	Log On As
WalletService	Hosts objec...		Manual	Local Syste...
WebClient	Enables Win...		Manual (Trig...	Local Service
Windows Audio	Manages au...	Running	Automatic	Local Service
Windows Audio Endpoint Builder	Manages au...	Running	Automatic	Local Syste...
Windows Backup	Provides Wi...		Manual	Local Syste...
Windows Biometric Service	The Windo...		Automatic (T...	Local Syste...
Windows Camera Frame Server	Enables mul...		Manual (Trig...	Local Service
Windows Connect Now - Config Registrar	Služba WC...	Running	Manual	Local Service
Windows Connection Manager	Makes auto...	Running	Automatic (T...	Local Service
Windows Defender Network Inspection Service	Pomáha chr...		Manual	Local Service
Windows Defender Service	Pomáha chr...		Manual	Local Syste...
Windows Driver Foundation - User-mode Driver Framework	Creates and...	Running	Manual (Trig...	Local Syste...
Windows Encryption Provider Host Service	Windows E...		Manual (Trig...	Local Service
Windows Error Reporting Service	Allows error...		Manual (Trig...	Local Syste...
Windows Event Collector	This service ...		Manual	Network S...
Windows Event Log	This service ...	Running	Automatic	Local Service
Windows Font Cache Service	Optimizes p...	Running	Automatic	Local Service
Windows License Manager Service	Provides inf...	Running	Manual (Trig...	Local Service
Windows Management Instrumentation	Provides a c...	Running	Automatic	Local Syste...
Windows Modules Installer	Enables inst...		Manual	Local Syste...
Windows Presentation Foundation Font Cache 3.0.0.0	Optimizes p...		Manual	Local Service
Windows Push Notifications System Service	This service ...	Running	Automatic	Local Syste...
Windows Push Notifications User Service_3e632	This service ...		Manual	Local Syste...
Windows Remote Management (WS-Management)	Windows R...		Manual	Network S...
Windows Search	Provides co...	Running	Automatic (D...	Local Syste...
Windows Time	Maintains d...		Manual (Trig...	Local Service
Windows Update	Umožňuje z...		Manual (Trig...	Local Syste...
WinHTTP Web Proxy Auto-Discovery Service	WinHTTP i...	Running	Manual	Local Service
Wired AutoConfig	Služba Wire...	Running	Automatic	Local Syste...
WLAN AutoConfig	Služba WLA...		Manual	Local Syste...
WMI Performance Adapter	Provides pe...		Manual	Local Syste...
Work Folders	This service ...		Manual	Local Service
Workstation	Creates and...	Running	Automatic	Network S...
WWAN AutoConfig	This service ...		Manual	Local Service



2. Konfigurácia nastavenia samostatnej autentifikácie užívateľa KU

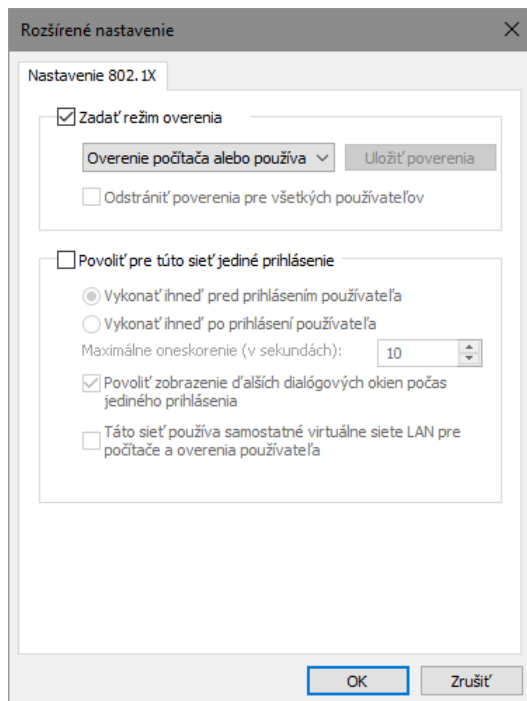
2.1 Zapnutie autentifikácie 802.1X v sieťovom LAN prostredí Windows 7

Z ponuky **Štart** [Start] vyberte **Ovládací panel** [Control Panel] kliknite na ikonu **Centrum sietí** [Network and Sharing Center] v ľavej časti okna sa zobrazí ponuka možností, z ktorých vyberte **Zmeniť nastavenie adaptéra** [Change adapter settings] a v okne kliknite na ikonu **Lokálne pripojenie (iný názov – Ethernet...)** [Local Area Connection], **d'alej dole na Vlastnosti** [Properties] a prejdite na záložku **Overenie** [**Authentication**] a urobte príslušné nastavenia:



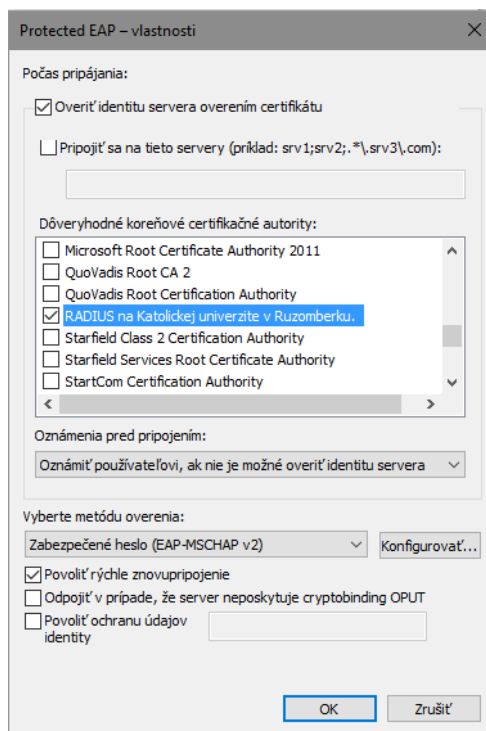
Zapnutie overenia [Enable authentication] IEEE 802.1x, Výber metódy overenia [Choose a network authentication method] – EAP (PEAP).

1. Ďalšie sieťové nastavenia [Additional Settings]:



Zadať režim overenia [Specify authentication mode] – Overenie používateľa [User authentication]

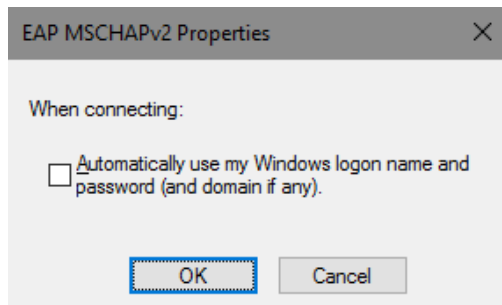
2. Urobte nastavenia [Settings] EAP:



Overiť certifikát servera [Validate server certificate]. Vyberte z ponuky "Dôveryhodné koreňové certifikačné authority [Trusted Root Certification Authorities]" certifikát "Radius na Katolíckej univerzite v Ružomberku" a zaškrtnite ho.

Vyberte metódu overenia [Select Authentication Method] EAP-MSCHAP2

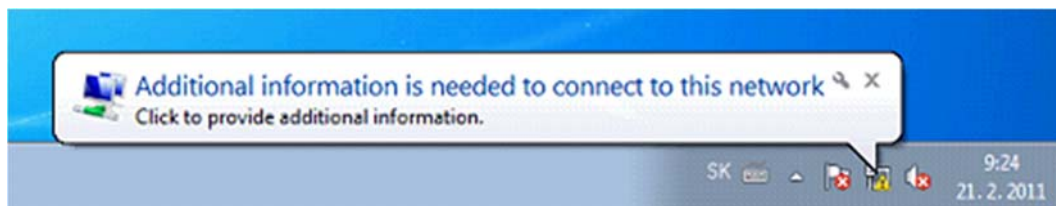
Konfigurácia samostatnej autentifikačnej metódy:



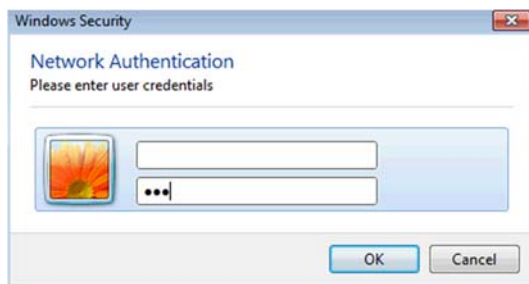
"Automaticky použiť moje prihlasovacie [Automatically use my Windows ...]" treba odškrtnúť.

2.2 Proces prihlasovania sa prostredníctvom autentifikácie protokolom 802.1X

Po aplikovaní uvedených nastavení koncovej prístupujúcej stanice môžeme spustiť proces prihlasovania sa prostredníctvom autentifikácie protokolom 802.1X. Pripojením sieťového ethernetového kábla sa nám na obrazovke zobrazí Windows 7 sieťové prihlasovacie okno:



Kliknutím na zobrazené okno **Additional information is needed to connect to this network** sa zobrazí užívateľské prihlasovacie okno na autentifikáciu prístupujúceho užívateľa prostredníctvom protokolu 802.1X:



Do uvedeného okna zadáte svoje prístupové aktuálne meno a heslo a požiadate sieťové zariadenie (Authenticator) o autentifikáciu do LAN siete KU. Pri tomto nastavení sa preposiela iba meno a heslo užívateľa siete.