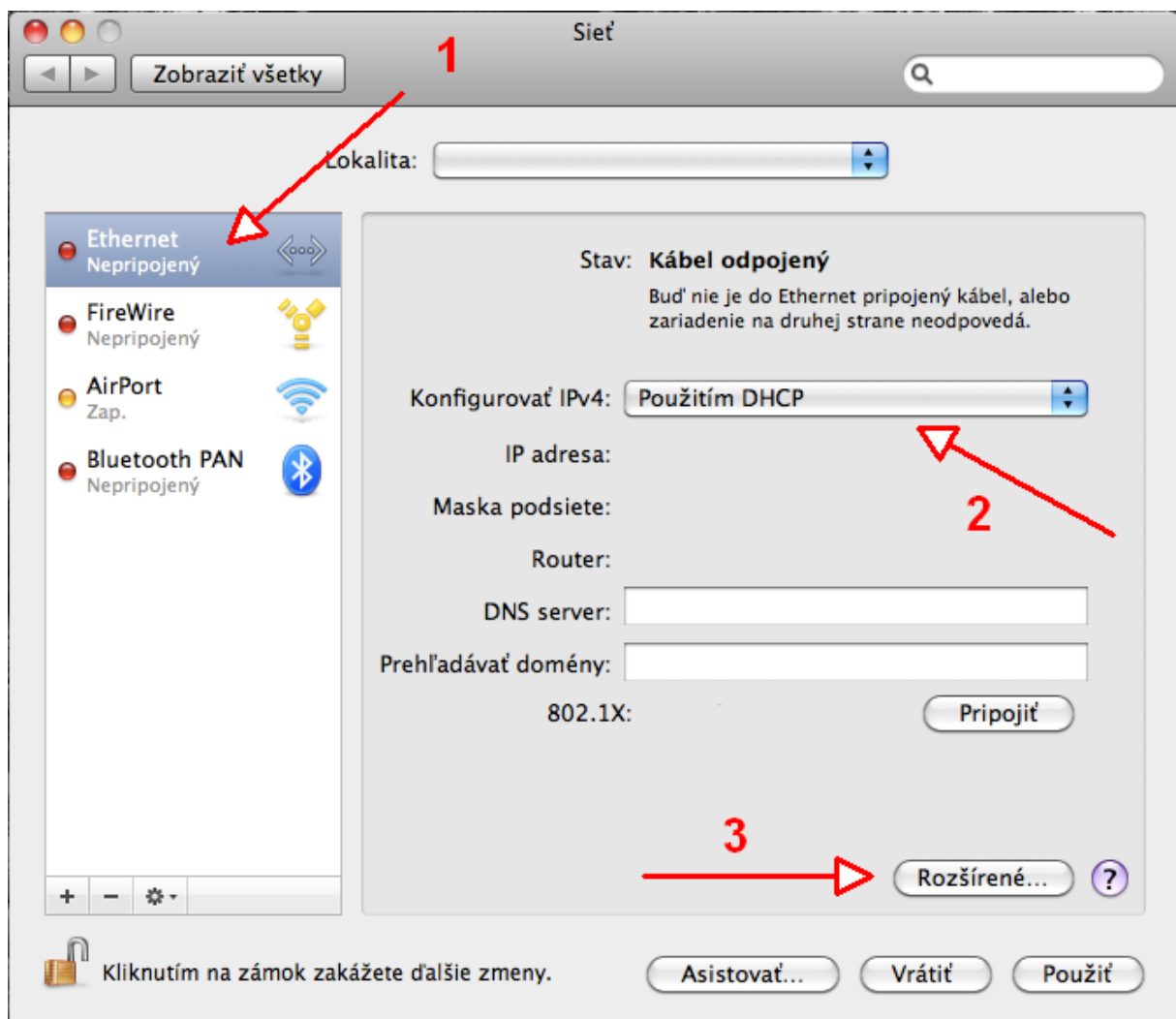


Návod nastavenia 802.1x pre Mac OS X

Pre pripojenie sa do dátovej siete Internát Ruža, Internát C blok prostredníctvom Ethernet network štandardom 802.1X je potrebné zrealizovať nasledovné kroky:

1. Cez Apple menu choďte na Systémové nastavenia [System Preferences] a potom na Sieť [Network]
2. Vyberte pripojenie Ethernet, Konfiguráciu IPv4 "Použitím DHCP", položky "DNS server" a "Prehľadávať domény" nechajte prázdne.

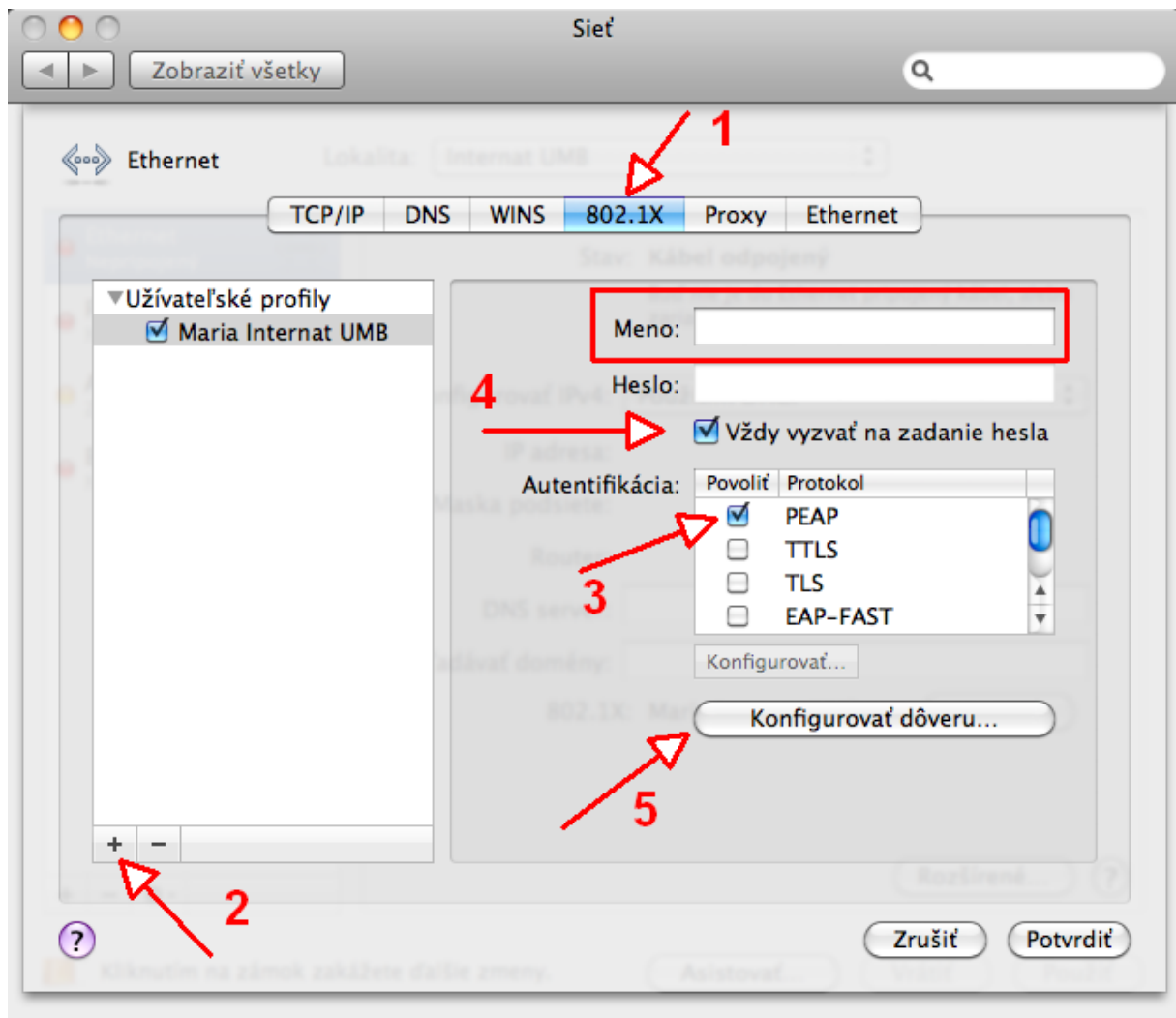
Kliknite na "Rozšírené ..." pre konfigurovanie profilu.



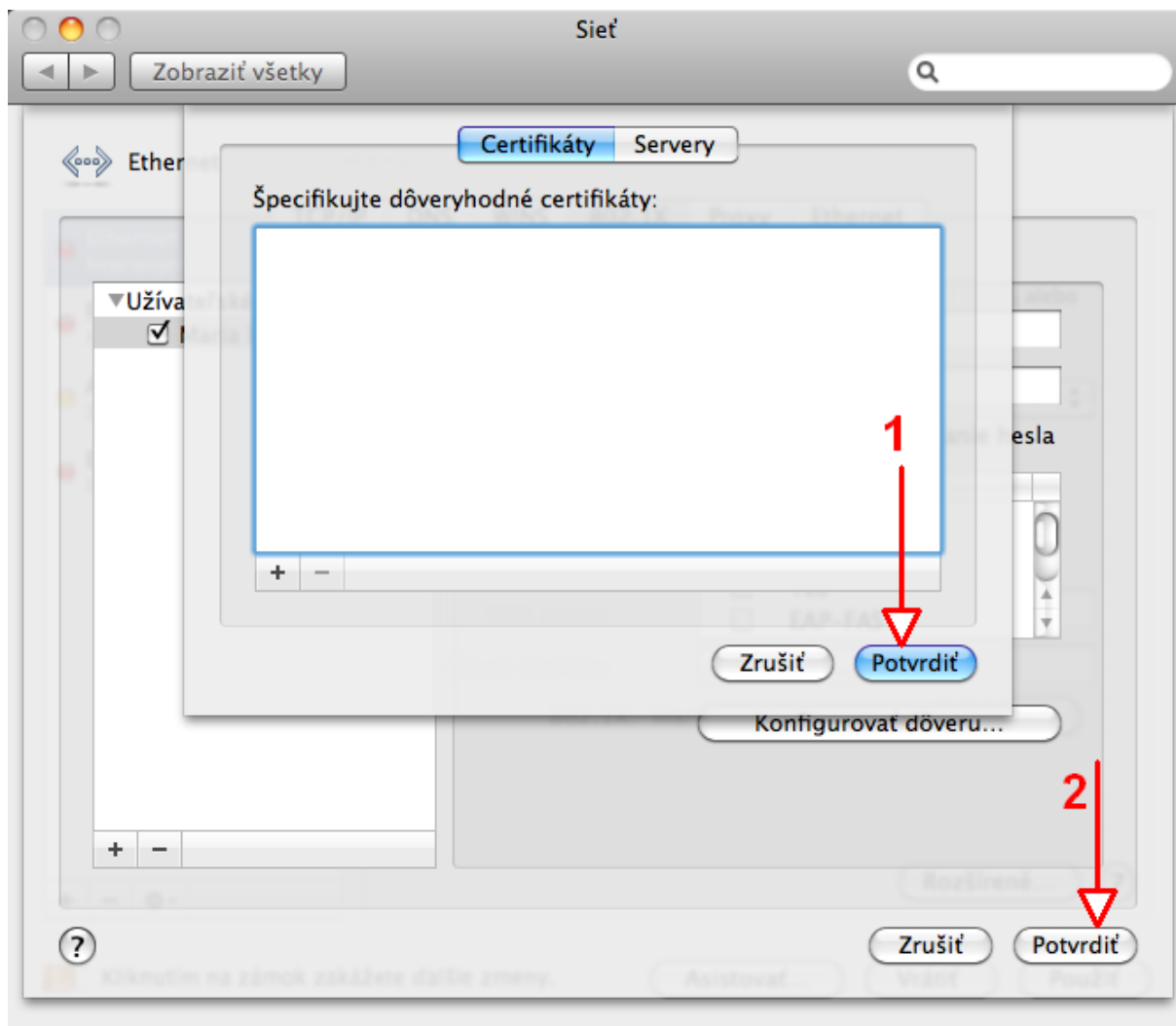
3. Vyberte 802.1X a kliknite tlačidlo "+" v spodnej časti zoznamu profilov. Vyberte možnosť pridať užívateľský profil a pomenujte ho.

Vyberte autentifikáciu PEAP.

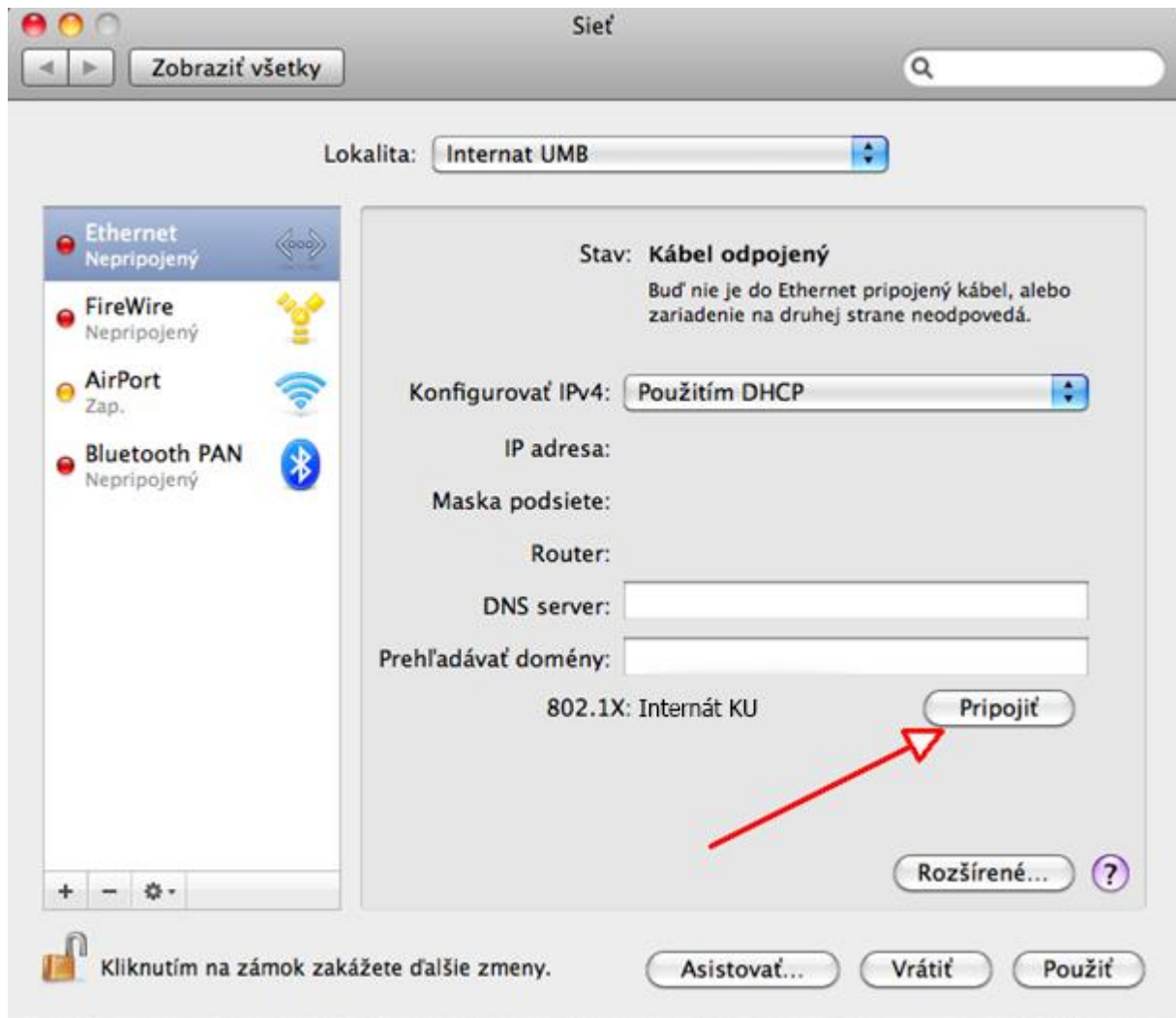
Môžete zadať svoje meno – LOGIN (meno.priezvisko[číslo]@ku.sk) a sieťové heslo na pripojenie do siete KU ([zmena sieťového hesla](#)). Odporúčame zakliknúť možnosť "Vždy vyzvať na zadanie hesla".



4. Po kliknutí na "Konfigurovať dôveru" nechajte nasledujúce okná pre Certifikáty a Servery prázdne. Potvrďte obidve okná. Tým sa uloží užívateľský profil.



5. Pripojenie káblom do siete Internet na internátoch KU spustíte stlačením tlačidla "Pripojiť".



Upozornenie: Po vypnutí počítača pripojenie znovu spustíte, keď cez Apple menu v ponuke Systémové nastavenia a výberom Sieť zopakujete krok 5 (zobrazený vyššie).